

Descubre La Mágia que ofrece Portto Blanco



— ¿Por qué invertir —
en un Pueblo Mágico?



Las propiedades en Peña de Bernal han experimentado un aumento promedio del 9.5% en su valor anual.

Portto Blanco Bernal es un desarrollo:

- A solo 25 minutos de la zona de viñedos
- 20 minutos del aeropuerto intercontinental de Querétaro
- 3 minutos de la entrada al pueblo de Bernal

— ¿Por qué invertir —
en Querétaro?



Querétaro se encuentra entre los estados con mayor índice de desarrollo humano en el país.

Portto Blanco Cimatario es un desarrollo:

- A solo 12 minutos de la ciudad de Querétaro
- 7 minutos del Parque Nacional El Cimatario
- 12 minutos del Centro Cívico

AMENIDADES

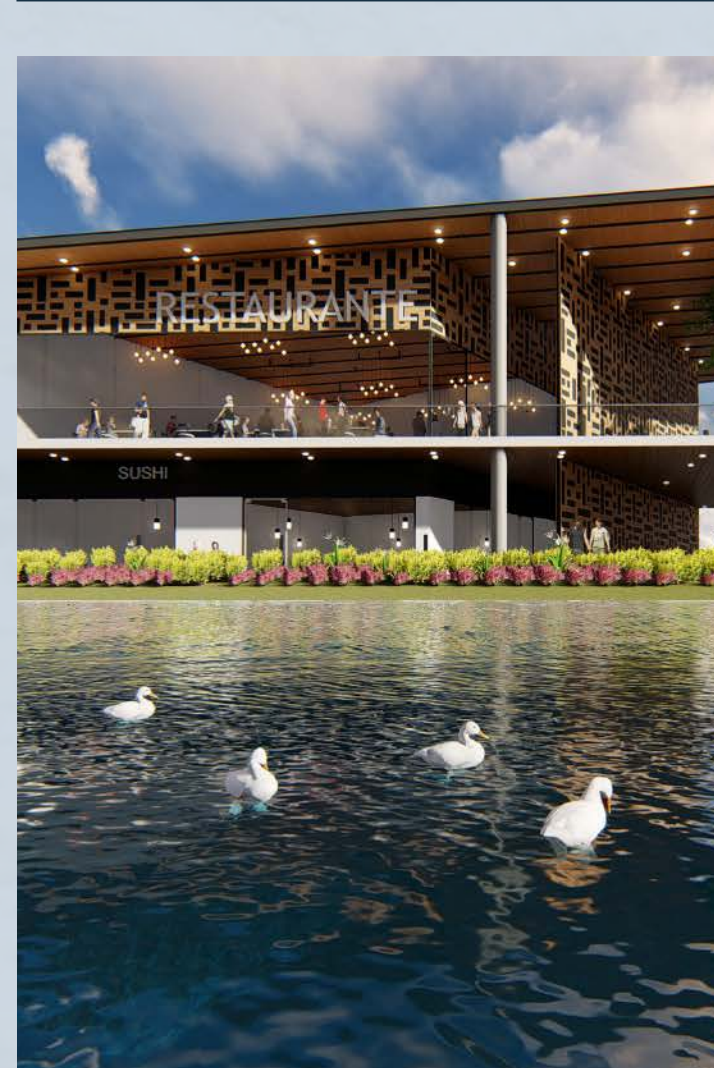


BERNAL

- Family Park
- Casa Club
- Zen Park
- Kids Park

CIMATARIO

- Club Hípico
- Plaza Nautica
- Pet Park
- Fitness Park



7 CLUSTERS

TOTALMENTE EQUIPADOS

Privada A

LOTE 160m² a 200m²

Privada AA

LOTE 204m² a 300m²



11 CLUSTERS

TOTALMENTE EQUIPADOS

Privada A

LOTE 128m² a 200m²

Privada AA

LOTE 200m² a 400m²

Privada AAA

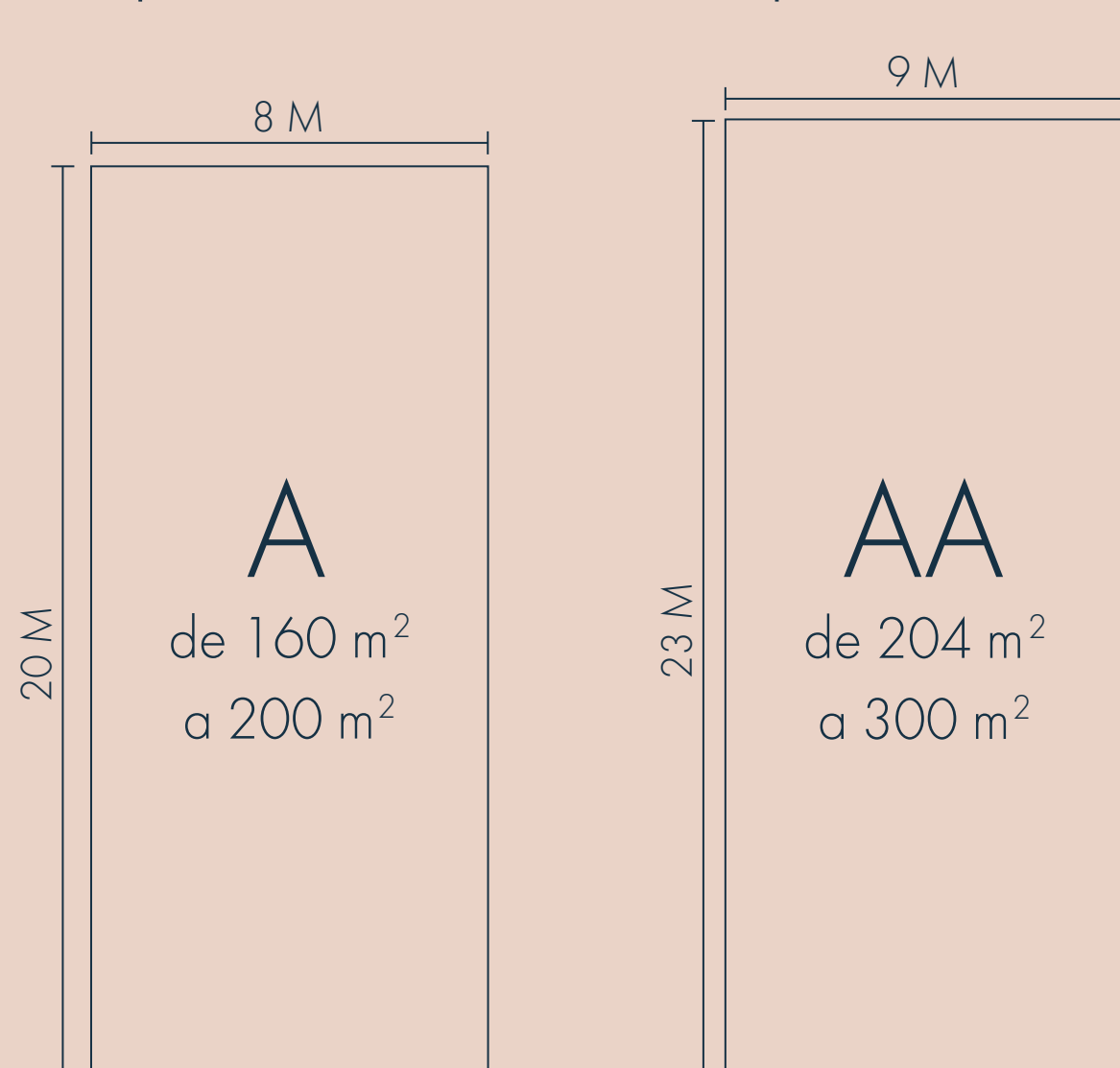
LOTE 400m² a 600m²



B E R N A L

\$646 mil

\$824 mil



C I M A T A R I O

\$621 mil

\$981 mil



Tu Terreno Residencial

Desde

10%

de Enganche

20

Años de
Financiamiento

48

Meses Sin
Intereses



Acércate con tu aliado sherpa y pregunta por nuestras promociones.